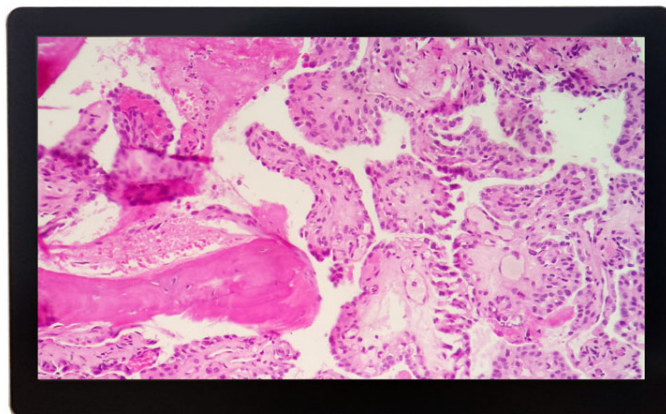




MedicLine ML270G



27" 4K Medicinsk LCD Monitor med Dimming

Olorin MedicLine ML270G är en monitor med 4K-upplösning, brett färgspektrum och ett högkvalitativt videochip.

Olorin MedicLine ML270G har en true flat design som passar utmärkt för medicinska miljöer där den är lätt att torka av. Panelens chassi är gjort av robust och kraftigt aluminium.

Bildskärmen erbjuder en mängd olika valmöjligheter vad gäller Picture in Picture och Picture by Picture, där användaren kan se upp till fyra signaler från olika signalkällor samtidigt. ML270G har 4x DVI, 2x DisplayPort och 1x VGA för att kunna koppla på ett flertal system till skärmen samtidigt.

Specification

Display	Bildyta	27"
	Ljusstyrka, candel/m ²	300 cd/m ²
	Kontrast	1000:1
	Upplösning	3840 x 2160
	Responstid	12 ms
	Betraktningvinkel, H/V	178 / 178
	Färgåterdjup	1,07 Miljarder
	Färgåtergivning	72% NTSC
	Bakgrundsbelysning	LED
Signalingång	Anslutningar	DVI x4, DisplayPort x2, VGA
Ström	Strömförsörjning	Ext. Adapter 24V
	Strömförbrukning (standby)	<80W (5W)
Funktion	Automatisk inställning	Ja
	Dimming	Ja, 0 - 100%
	Luminansstabilisering	Ja, ALS
	Picture in Picture / PbP	Ja
	Skyddsglas	Ja, true flat design
	Pekpanel	Nej
Standarder	Färglägen	Gamma 1.8, Gamma 2.0, Gamma 2.2, Gamma 2.4, DICOM, BT.709, BT.1886, BT.2020
	MDD certifikat	UL(ANSI/AAMI ES60601-1:2005 CUL(CAN/CSA C22.2 No. 60601-1: 08, FCC-B CE (IEC/EN 60601-1: ed.3; IEC/EN 60601-1-2)
Garanti	Utbytesgaranti	Två (2) år

Utförande

Utförande	Nettovikt	9- kg
	Mått (BxDxH)	659,6 x 408,15 x 73 mm
	Produktfärg	Ljusgrå med svart front bezel
Montering	Kensington-lås	Ja
	VESA standard	100 mm

Ordernr. Monitor

Produkt	Artikelnr.
Monitor	ML27006

